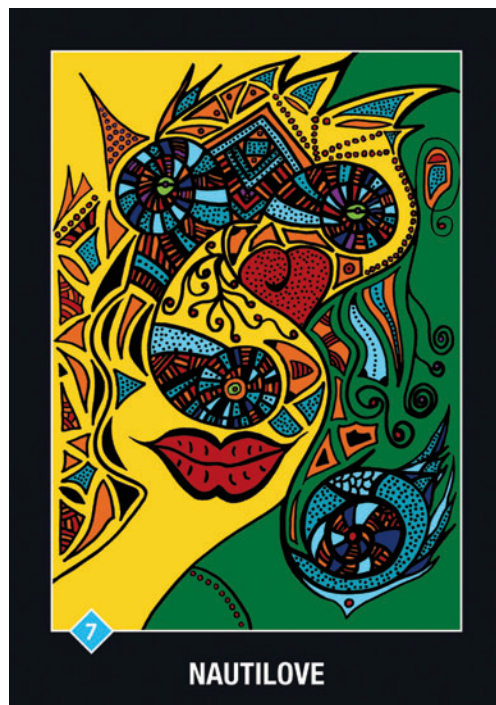
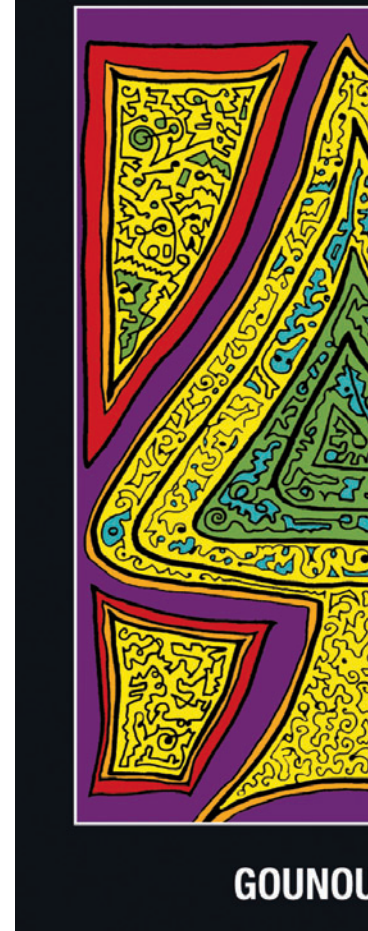


STONYG



NAUILOVE



GOUNO

Tribal Tarot

Célébrez vos énergies primordiales

par Delphine Lhuillier, auteur et illustratrice du jeu

Paru aux éditions Le Souffle d'Or,
le « Tribal Tarot » est un jeu de cartes
initiatique poético-sensoriel conçu pour
éveiller nos sens et nos forces primordiales.

Le Tribal Tarot® est un jeu composé de 58 cartes qui représentent 7 tribus et une galerie de personnages aux formes archaïques, fantastiques et chimériques. Son objectif est de nous reconnecter à nos énergies primordiales: les réveiller, les éveiller, les célébrer. En explorant, en jouant, en créant, en osant ! Fondé sur les principes de la Trans-analyse⁽¹⁾, le Tribal Tarot est une voie poétique, sensorielle et chamanique pour apprendre à mieux nous connaître et à nous transformer.

L'univers de la planète Mambatta

Le Tribal Tarot s'appuie sur un contexte métaphorique, une mythologie inventée, à l'image des Marvel⁽²⁾ ou d'un conte initiatique moderne, pour stimuler l'inconscient, solliciter le corps poétique et « squizzer » le mental. Les archétypes ne sont pas considérés ici d'un point de vue classique, mais font appel à une dimension plus créative et vivante.

Ce contexte métaphorique est une plongée dans l'univers de la planète Mambatta qui depuis la nuit des temps, dit la légende, accueille toute forme de vie. On raconte ainsi qu'à l'aube de la création, une obscurité s'étendit sur toute la vallée de Pernorane. Peu de temps avant, la lumière qui scintillait et resplendissait encore est décrite par les Anciens comme étant d'une rare beauté. Une éclipse de soleil survint alors et la nuit se répandit sur les versants des quatre montagnes sacrées qui surplombaient le monde. La terre soudainement se mit à trembler, de plus en plus énergiquement, jusqu'à se scinder en deux. D'un côté se développa le monde des Hommes, et de l'autre, celui de Mambatta. Un gouffre profond et magique sépare depuis les deux mondes.

Plusieurs niveaux de jeu

Les cartes représentent les sept tribus (arcanes majeurs symbolisés par un totem) qui vivent sur la planète Mambatta. Elles sont respectivement composées de sept membres (arcanes mineurs). Deux autres cartes leur sont associées: la carte du Gounoungane et la carte du Miroir. À partir de ces 58 cartes, le Tribal Tarot peut s'aborder sous différents plans: du plus simple et ludique au plus subtil et profond. Toutes les dimensions du jeu apparaissent au fur et à mesure du cheminement.

■ **Première dimension:** le « joueur » peut s'imprégner de l'énergie primordiale décrite par la carte.

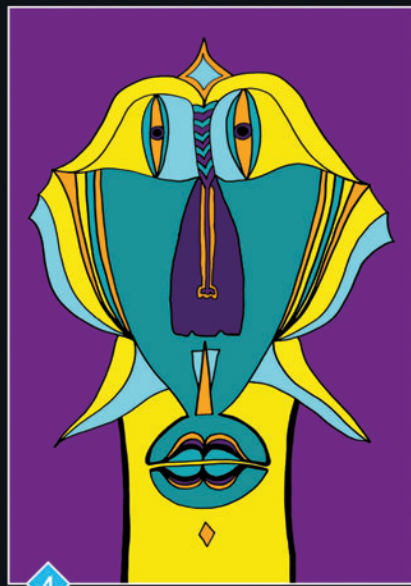
■ **Deuxième dimension:** il peut suivre un « training psycho-magique » qui lui permet d'intégrer l'énergie primordiale de l'instant, comme respirer chaque matin en se réveillant



UNGANÉ



BIRAMKIKOTL



CYBULE

ou ralentir le cours de sa journée pendant 24 heures, s'offrir un massage...

■ **Troisième dimension** : le Tribal Tarot nous apprend à observer et à jouer avec notre posture : comment mon bassin est-il placé ? Ma tête ? Quelle est ma dynamique de mouvement ? Poussé en avant ? Tiré en arrière ?...

■ **Quatrième dimension** : le jeu nous accompagne à travers des cycles de vie et d'accomplissement, comme un temps de récapitulation.

■ **Cinquième dimension** : comme dans l'univers initiatique des contes, il s'agit de passer de l'autre côté du miroir et voir la subjectivité de notre perception du monde...

S'imprégner des énergies primordiales

Pour représenter les énergies primordiales contenues dans le Tribal Tarot, pas d'animaux totems : d'aigles, de loups ou de biches... Pas de références chamaniques ou de symboles ésotériques, mais simplement l'inspiration de personnages aux formes et aux contours parfois étranges, semblant venir d'un autre monde. Cet autre monde est issu de plongées dans mon inconscient d'où ont émergé des formes primordiales, archétypales.

À l'écoute de notre sensorialité

Pour s'imprégner de l'énergie primordiale des cartes, le premier pas consiste à nous reconnecter à notre sensorialité. Cette sensorialité passe par tous nos sens : nos émotions, nos sentiments, notre ressenti : qu'est-ce que je ressens quand je regarde cette carte ? Je suis mal à l'aise, elle me fait rire... Sur quelle partie de mon corps est-elle agissante ? Mon ventre, mes cuisses, mes yeux... Quelle a été ma première

pensée en la voyant apparaître ? Toutes ces questions et ces réponses nous portent à l'écoute de nos sensations. C'est alors le premier contact avec nos énergies primordiales qui se réinstalle ; le premier pas de la transmutation des énergies et de la transformation.

Observer notre posture

Peu à peu, tout en jouant, nous découvrons que notre dynamique corporelle, notre manière de bouger, l'état de notre posture (affaissée, aérienne...) induit une émotion, une pensée, des comportements (amoureux, professionnels...). Et vice-versa. Une pensée enthousiasmante entraîne un mouvement vers l'avant. Une peur génère un recul. Une impatience, des mouvements dans les jambes... Cette simple prise de conscience est souvent agissante sur notre état, notre humeur. Elle peut même la modifier. C'est une dimension profondément initiatique si nous l'intégrons pleinement.

Le Tribal Tarot est un jeu pour la connaissance de soi. Choisir une carte est un temps de découverte. En jouant, nous activons notre plaisir, notre mental se met en sourdine et nous aiguïsons toujours un peu plus notre conscience... ■

(1) La Trans-analyse® est une voie contemporaine de connaissance de soi, d'éveil et de transformation initiatique. Une co-création contemporaine d'Imanou Risselard, Pol Charoy et Giovanni Fusetti.

(2) L'univers Marvel est constitué de personnages aux super-pouvoirs : Spider Man, Hulk, Catwoman... Chacun a vécu des événements tragiques. Leurs souffrances sont devenues des résiliences.

Pour + d'infos, consultez le carnet d'adresses p. 60.



photo: François Lolliehon

PORTRAIT

Delphine Lhuillier est ethnologue de formation. Rédactrice en chef du magazine Génération Tao depuis 2002, elle a participé à la création du Centre d'Arts et d'Écologie Corporelle à Paris. Elle est également professeure de Wutao® et accompagnatrice en Trans-analyse®. Auteure du coffret-jeu, le « Tribal Tarot », paru aux éditions Le Souffle d'Or:

www.souffledor.fr

Elle anime des stages, notamment autour du Tribal Tarot, des rythmes et du souffle.

www.tribal-tarot.fr

