

Emplacement des aimants pour les céphalées.

Poser une pastille de polarité positive (+) sur le coin externe de l'œil, à 1/2 doigt du coin de l'œil, et une pastille de polarité négative (-) sur l'articulation au milieu de l'annulaire. Il est aussi conseillé de boire de l'eau aimantée mixte.



Magnétothérapie

La thérapie des aimants

Enseignante en bioénergétique taoïste et praticienne en magnétothérapie, Marga Vianu nous partage tout l'intérêt d'associer ces deux méthodes, orientale pour l'une et occidentale pour l'autre. La magnétothérapie permet notamment de créer une harmonisation dans notre corps et d'augmenter les vibrations dans nos cellules.

par Marga Vianu, photos : Devi Vianu

Les médecines traditionnelles chinoise et ayurvédique conçoivent que l'énergie vitale, *qi* pour les Taoïstes, *prâna* pour les Hindous, ou *ruach* pour les Hébreux, est une énergie biomagnétique qui remplit notre corps. C'est cette énergie qui détermine notre bon état de santé si elle circule normalement, ou la maladie, si elle est bloquée.

Magnétothérapie et bioénergétique taoïste

Mon premier contact avec la magnétothérapie eut lieu il y a 26 ans. Je souffrais depuis quelques jours d'un zona zoster. L'application d'un bioaimant permanent eut pour conséquence la disparition des douleurs pendant la nuit et la cicatrisation des pustules. Cette guérison spectaculaire éveilla mon intérêt et me décida à suivre une formation en magnétothérapie. Grâce à ma formation taoïste et à la pratique de cet enseignement depuis vingt ans, je pus comparer la qualité énergétique de chacun des pôles d'un aimant bipolaire avec les énergies yin (pôle négatif --) et yang (pôle positif +) décrites par la magnétothérapie ; la bioénergétique taoïste se préoccupait d'harmoniser les deux

polarités du yin-yang dans le corps pour maintenir un bon état de santé.

Le «syndrome de déficience du champ magnétique»

Le principe de la magnétothérapie est de rétablir et de normaliser les fréquences vibratoires des cellules, puisque la magnétothérapie considère qu'une modification anormale de la fréquence vibratoire de ces cellules engendre la maladie.

Les travaux dirigés par le Professeur K. Nakagawa, ancien directeur de l'hôpital Isuzu de Tokyo, ont montré que beaucoup de nos problèmes — douleurs de dos, de cou, d'épaule, maux de tête, etc. — sont causés par ce qu'il appelle le «syndrome de déficience du champ magnétique». Les causes principales de ce syndrome de déficience magnétique sont liées à la diminution de l'intensité du champ magnétique de la terre, et à nos conditions de vie qui nous font évoluer dans des champs magnétiques faibles⁽¹⁾, comme l'intérieur des immeubles en béton, des voitures, ou des ascenseurs.

Ainsi, les mesures qui ont été faites indiquent que l'intensité du champ magnétique terrestre à l'intérieur de nos structures est réduite de moitié (0,25 Gauss⁽¹⁾) par rapport à celle mesurée à l'extérieur (0,5 Gauss). Nous sommes ainsi coupés de l'influence magnétique de la terre ou subissons seulement une partie de son influence. Or, c'est lors des vols des astronautes, coupés pour un certain temps de l'influence du magnétisme terrestre, que l'on s'est rendu compte que leur retour sur terre s'accompagnait du développement de symptômes physiques — notamment des maladies osseuses —, psychiques et psychologiques.

L'énergie vitale, le qi, est une énergie biomagnétique qui remplit notre corps.

Comment augmenter l'état vibratoire de nos cellules

Les chercheurs japonais ont eu l'idée de compenser ce manque de champ magnétique en augmentant l'état vibratoire des cellules par l'application de bioaimants. Quant à moi, je me suis rendu compte que la pratique du tao curatif⁽³⁾ s'associait parfaitement



à la magnétothérapie. Ainsi, depuis de nombreuses années, j'ai appris à me ressourcer en absorbant l'énergie des forces de la nature: les énergies du ciel, de la terre, du plan humain, des planètes et des étoiles par le Tao, et l'énergie magnétique par la magnétothérapie, en appliquant les bioaimants et en consommant également de l'eau aimantée.

Comment fonctionne la magnétothérapie ?

La thérapie par bioaimants est une des plus simples. Ses résultats sont rapides et sans effets secondaires connus. Le magnétisme appliqué en thérapeutique n'agit pas par répression des symptômes, mais plutôt, par augmentation de la vitalité des atomes, des enzymes, et de l'état vibratoire des cellules. L'utilisation des bioaimants permanents en terres rares⁽⁴⁾ avec une durée d'aimantation de quarante ans permet de soigner un large éventail de problèmes de santé.

L'état des recherches

De nombreuses recherches et expériences cliniques ont été menées depuis les années 1970 — surtout au Japon —. A l'hôpital Isuzu de Tokyo, le Professeur K. Nakagawa a ainsi testé l'efficacité des bioaimants sur plus de cent mille personnes. Les résultats obtenus ont indiqué des soulagements importants des douleurs par l'application des bioaimants. Ces résultats ont été ultérieurement confirmés par des recherches en Autriche suivies par le Dr H. Moser et le Dr Kokoschinegg, en Suisse, par le Dr W. Stark, et aux Etats-Unis, par les Dr A. Roy Davis, W. Rawls, et E.K. Maclean. Il existe également en Inde un Institut Indien de Magnétothérapie à New Delhi. En France, certains hôpitaux comme Ste-Anne, Cochon, ou Saint-Jacques, appliquent depuis quelques années des bioaimants permanents pour les soins.

Aimants bipolaires et multipolaires

Deux approches coexistent dans la magnétothérapie pratiquée aujourd'hui: - La magnétothérapie classique utilise des

aimants bipolaires, avec une polarité par côté, en vue de profiter de l'effet spécifique caractéristique de chaque pôle. Une recharge et une compensation énergétique de la cellule en résultent. L'application des bioaimants est notamment utilisée pour calmer les douleurs, les inflammations, les infections, et agit sur les cicatrisations.

La magnétothérapie rétablit les fréquences vibratoires des cellules.

- Une nouvelle méthode est basée sur l'utilisation d'un champ magnétique uniforme multipolaire combiné avec l'utilisation de fibres céramiques réfléchissantes qui réagissent à notre température corporelle en la contrôlant. Ces deux technologies combinées agissent spécialement sur le sommeil dont la fonction principale est de restaurer et vitaliser, notre corps, l'humeur et la vivacité d'esprit, et de stimuler le système immunitaire.

Les effets curatifs de la magnétothérapie

La magnétothérapie est utilisée pour diverses applications:

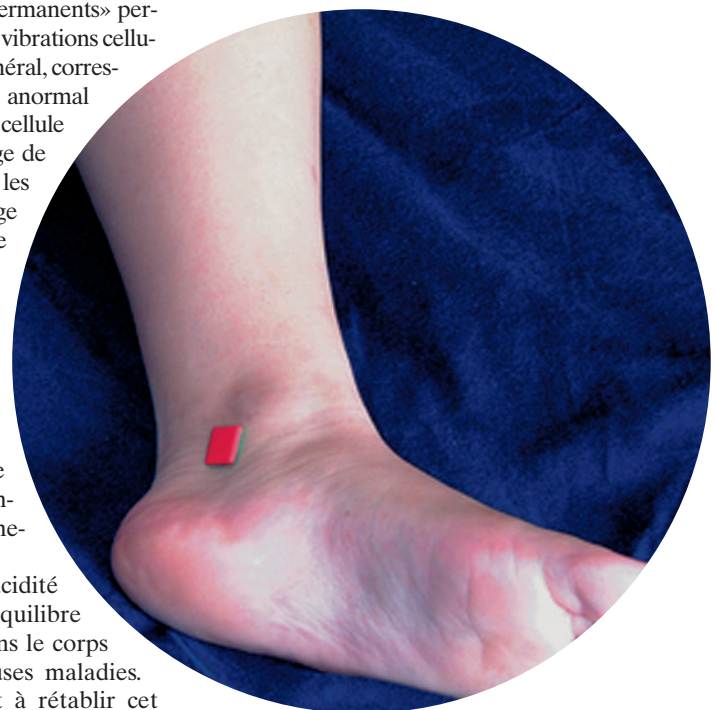
- Augmentation des vibrations cellulaires: les «bioaimants permanents» permettent d'augmenter les vibrations cellulaires. La maladie, en général, correspond à un changement anormal de cette vibration. Une cellule saine présente un voltage de 0,8 microvolt — dans les cas de cancer, la charge électrique de la cellule peut diminuer jusqu'à 0,2 microvolt —. On peut corriger cette baisse en appliquant un aimant sur le corps.
- Accélération de la circulation sanguine: elle est obtenue avec une amélioration de l'alimentation et du fonctionnement des organes.
- Rééquilibrage de l'acidité dans le corps: le déséquilibre du niveau d'acidité dans le corps est cause de nombreuses maladies. Les bioaimants aident à rétablir cet équilibre.

Enfin, je citerai avec prudence les recherches de certains médecins à travers le monde qui ont montré que

L'UTILISATION PRATIQUE DES BIOAIMANTS

Les bioaimants permanents sont appelés REC (Rare Earth Cobalt), ils ont permis de concentrer le magnétisme dans une petite surface d'utilisation pratique avec peu de déperdition du flux magnétique. Dans le commerce, on trouve plus couramment des bioaimants permanents de différentes puissances comme: les pastilles rondes de 1300, 1500, 1800 et 2500 Gauss*, pour appliquer sur les endroits douloureux ou sur les points d'acupuncture (points réflexes); les pastilles rectangulaires et carrés de 2500 Gauss et de 3800 à 8000 Gauss, pour traiter des zones affectées, les patches et les plaques pour des surfaces plus grandes, les pavés de 3800 Gauss sous les plantes de pieds, paumes et pour aimanter l'eau, les billes chinoises ou japonaises pour les massages. (in *Harmonisation du corps par les bioaimants*, par Marga Vianu, éd. Guy Trédaniel).

*unité de mesure du magnétisme.



Emplacement de l'aimant pour l'entorse de la cheville. Poser la polarité négative (-) sur l'endroit douloureux.

Emplacement des aimants pour l'acouphène.

Poser une pastille de polarité négative (-) devant l'oreille et une autre pastille identique derrière l'oreille, sous le lobe. Une amélioration importante est réalisée, surtout avec un carré magnétique de 8000 Gauss appliqué 3 fois par jour pendant 10 minutes.

l'utilisation de puissants bioaimants exerçait un effet de contrôle sur l'évolution des cancers. On a en effet constaté que les cellules concernées ne pouvaient pas se développer dans un champ magnétique négatif, ce qui pouvait stopper l'évolution du cancer.

Les méthodes utilisées: des bioaimants à la «potion magnétique»

Il existe plusieurs méthodes utilisées en magnétothérapie.

- **L'application thérapeutique classique des bioaimants bipolaires:** cette technique s'applique sur les zones douloureuses (*loco dolenti*), les points d'acupuncture (la magnétopuncture agit sur les points *luo*, qui sont les points de réunion de plusieurs méridiens), les points terminaux des mains et des pieds (magnéto-réflexologie), les centres énergétiques, sous les deux mains ou les deux pieds pour créer un circuit magnétique.

L'application des bioaimants s'est montrée particulièrement efficace pour le traitement des inflammations, des infections, des hématomes, des douleurs rhumatismales, des œdèmes, des entorses, des zonas, et pour la cicatrisation. Paracelse n'avait-il pas dès le 16^e siècle parlé de l'aimant comme étant «le chef-d'œuvre pour la guérison».

- **La méthode combinée des bioaimants et de l'eau aimantée:** elle combine l'application externe des bioaimants bipolaires et l'action interne par l'absorption d'eau aimantée (notamment pour les problèmes de digestion et les irritations).

Boire l'eau aimantée améliore la digestion, agit sur le système nerveux et circulatoire, sur l'hypertension ou l'hypotension, ainsi que sur le système respiratoire en cas de bronchite ou d'asthme. Les résultats obtenus pour la dissolution des calculs rénaux ou biliaires sont très efficaces.

Sur un plan plus général, boire un litre d'eau aimantée par jour permet d'offrir à l'organisme la quantité d'énergie biomagnétique nécessaire pour détoxiner et activer le fonctionnement des reins et de la vésicule biliaire. On utilise l'eau aimantée autant comme méthode préventive que comme cure. La «potion magnétique» se prépare en une nuit en posant un bioaimant (pôle négatif) de 2 500 Gauss sous une bouteille d'un litre d'eau.

La méthode combinée de deux technologies: c'est l'alliance du champ magnétique avec les fibres biocéramiques incorporées dans des articles prévus pour améliorer le sommeil (matelas, couette, oreiller, masque, etc.). D'autres articles sont conçus pour améliorer le confort en absorbant ou en reflétant l'énergie naturelle du corps. Différents articles comme les semelles, des gilets, ou des revêtements de sièges influencent le confort des articulations, des muscles et agissent sur la réduction de la fatigue et la nuisance des ondes des téléphones portables, des ordinateurs, etc.

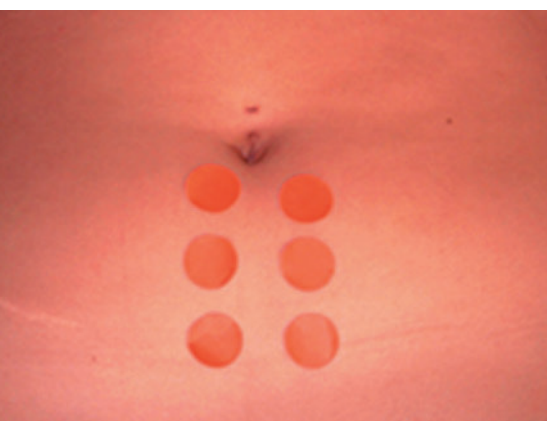
Les deux technologies associées améliorent le sommeil et permettent à ceux qui se réveillent plusieurs fois pendant la nuit de trouver un sommeil profond et continu. On a également



pu constater une diminution des crampes nocturnes et des engourdissements des mains pendant la nuit. En ce qui concerne l'effet des deux technologies pendant la journée, elles influencent l'enracinement et donc la stabilité, la récupération de la force, la possibilité de vaincre la fatigue et de réduire la nocivité des ondes.

Pour de plus amples informations, il existe de nombreux ouvrages qui concernent la magnétothérapie. Cet article vous aura peut-être ouvert une fenêtre sur cette voie naturelle, complémentaire aux thérapies médicales.

On utilise l'eau aimantée autant comme méthode préventive que comme cure.



Emplacement des aimants pour la cystite.

Poser la polarité négative (-) en dessous du nombril, des 2 côtés de la ligne médiane, ou utiliser 6 pastilles ou 2 rectangulaires sur le bas du ventre, des 2 côtés de la ligne médiane.

^[1] N.D.L.R. : On peut même aller jusqu'à parler de champs magnétiques pollués par toutes les ondes artificielles qui depuis quelque temps ont considérablement augmenté: téléphones, portables et antennes relais, bornes électriques, etc.

^[2] Unité de mesure d'intensité des champs magnétiques.

^[3] Marga Vianu est enseignante du Tao curatif transmis par Mantak Chia.

^[4] Les «terres rares» sont des oxydes de métaux très peu abondantes dans l'écorce terrestre qui permettent de conserver une grande quantité d'énergie dans une petite surface, ce qui donne la possibilité de créer des aimants puissants de petites dimensions.

